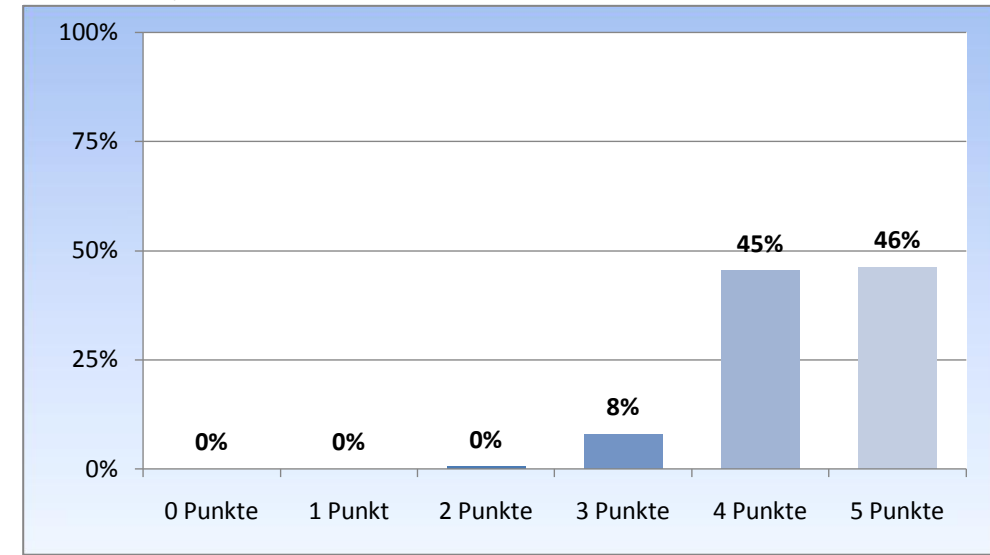


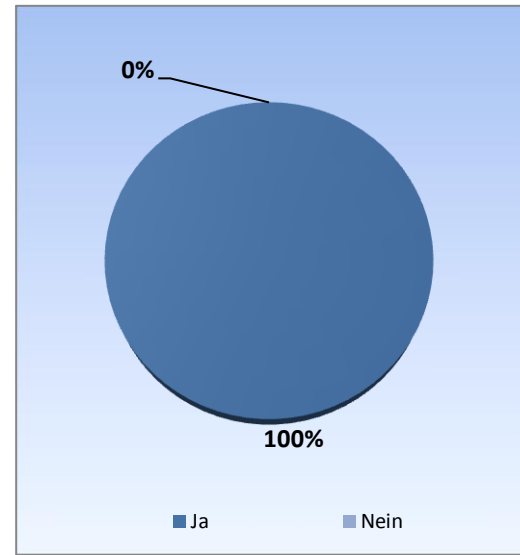
1. Wie zufrieden sind Sie insgesamt?

Mittelwert: 4,4 n = 227



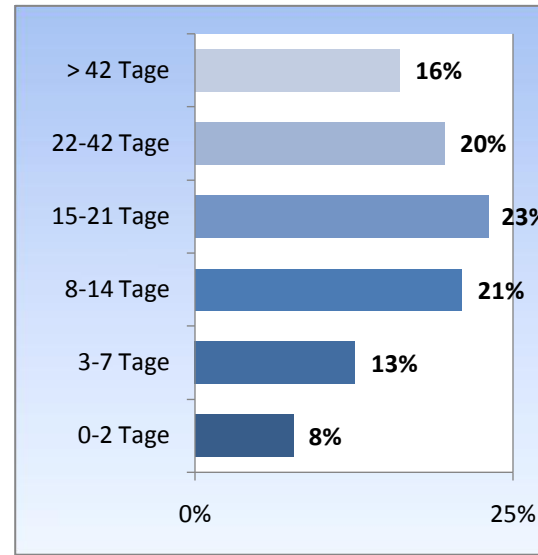
Weiterempfehlungsquote

n = 213



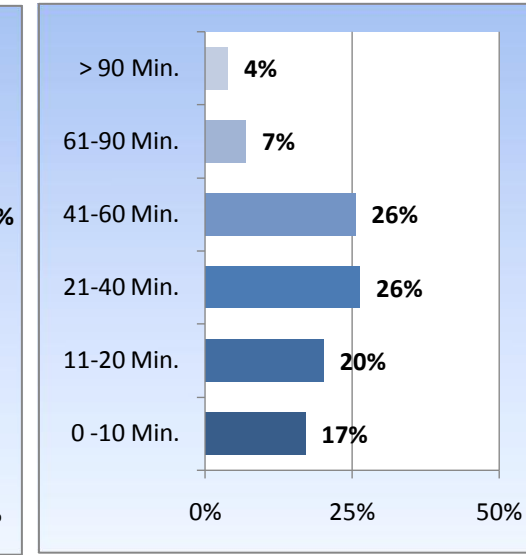
Wartezeit auf den Termin

n = 143



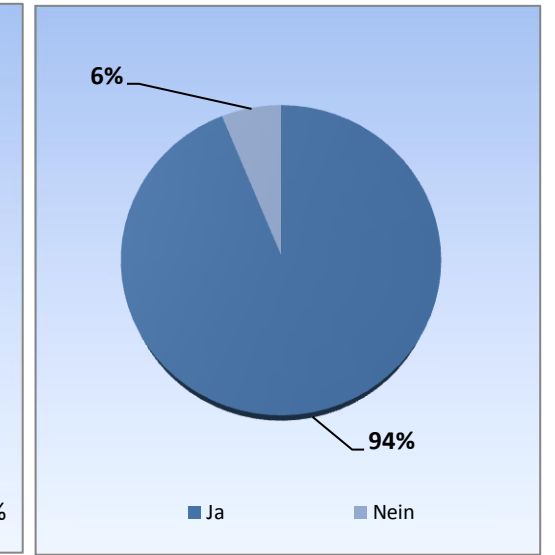
Wartezeit in der Praxis

n = 129

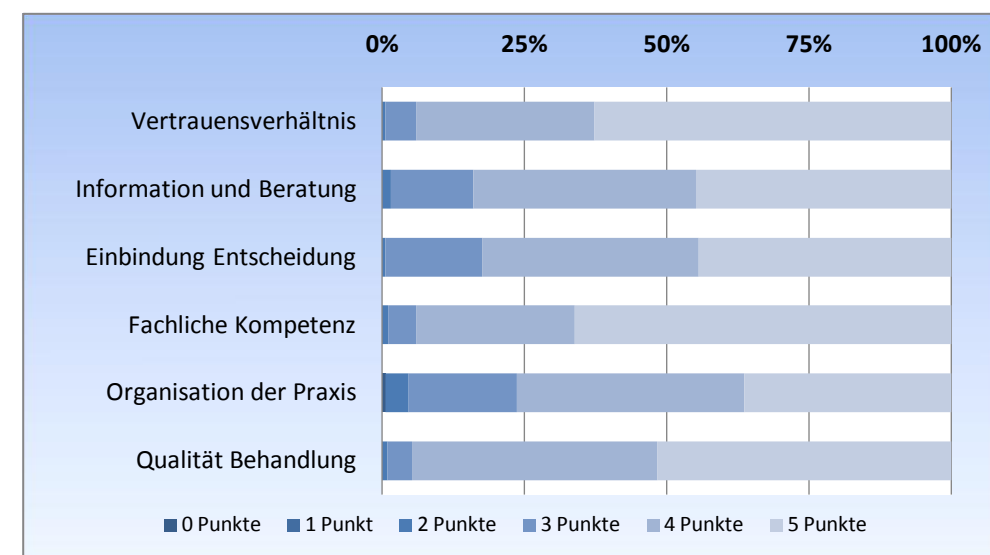


...mit Termin

n = 161

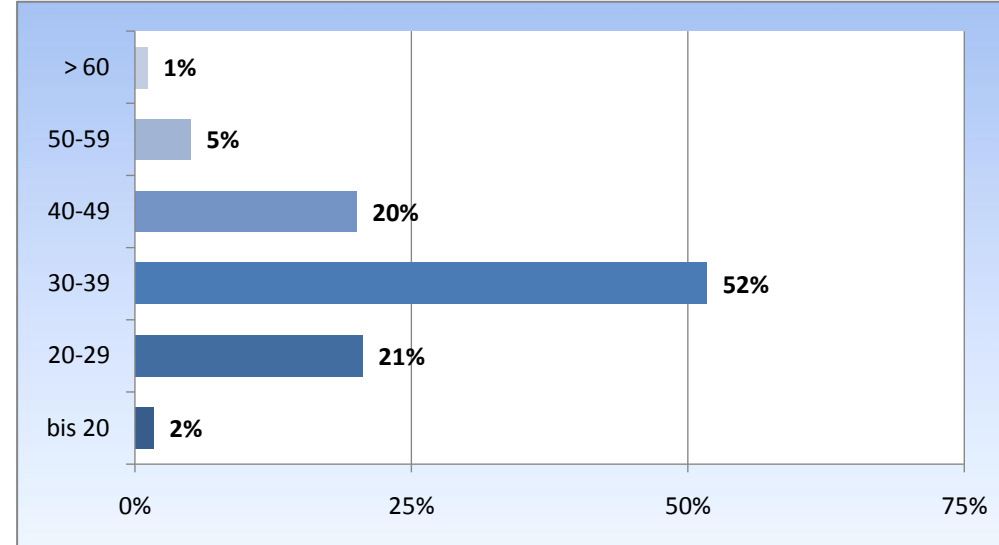


Skalenwerte im Vergleich



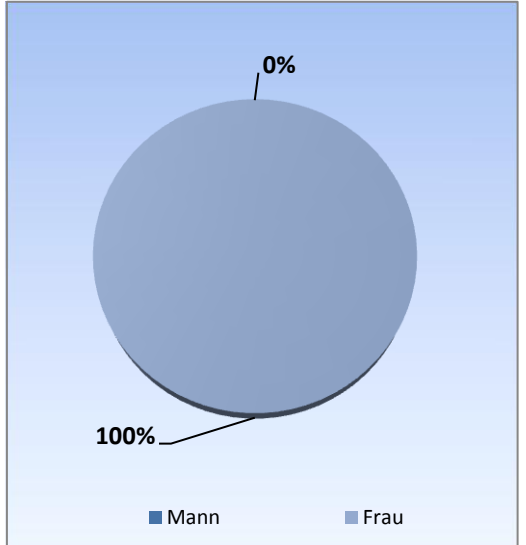
Altersverteilung (in Jahren)

n = 180



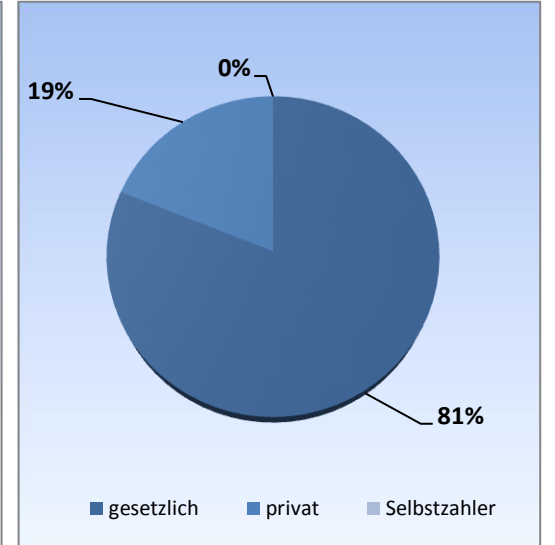
Geschlecht

n = 196



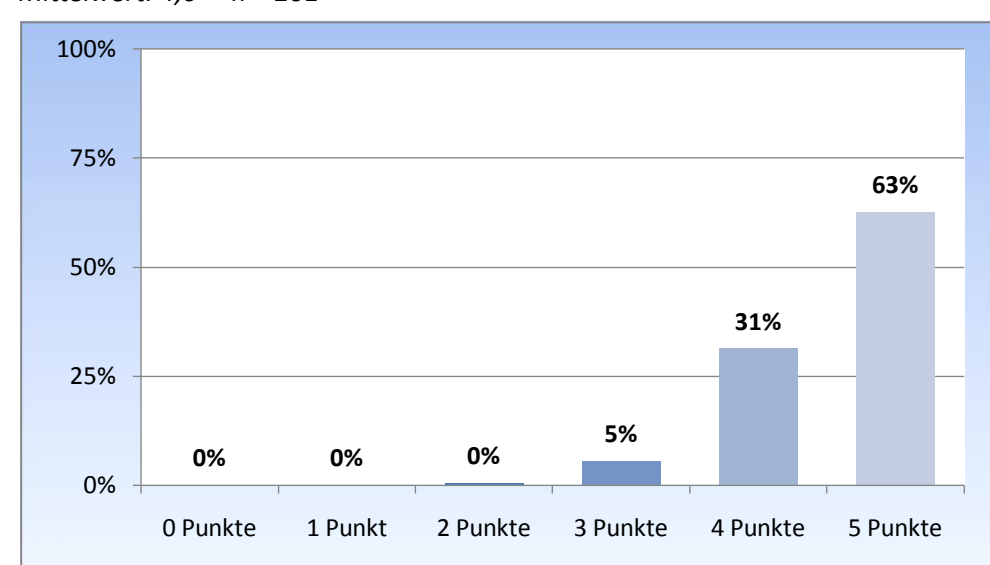
Versicherungsart

n = 217



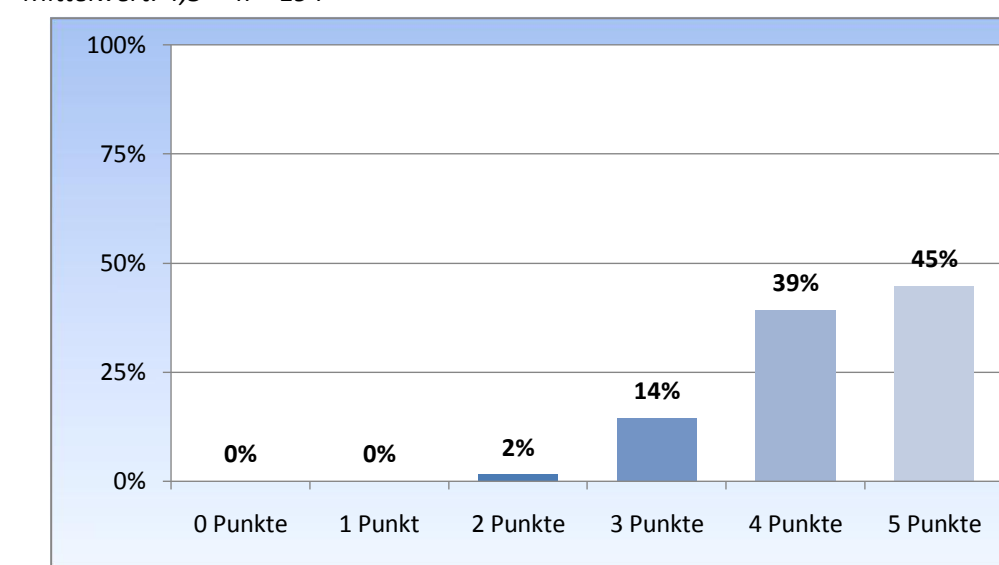
2. Haben Sie Vertrauen zu diesem Behandler?

Mittelwert: 4,6 n = 201



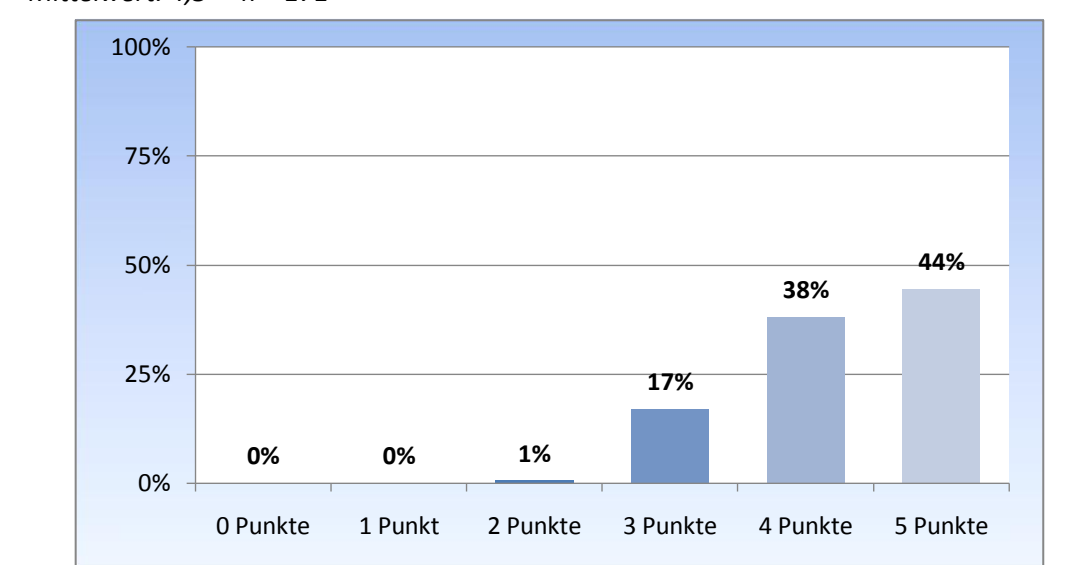
3. Wie zufrieden sind Sie mit Information und Beratung?

Mittelwert: 4,3 n = 194



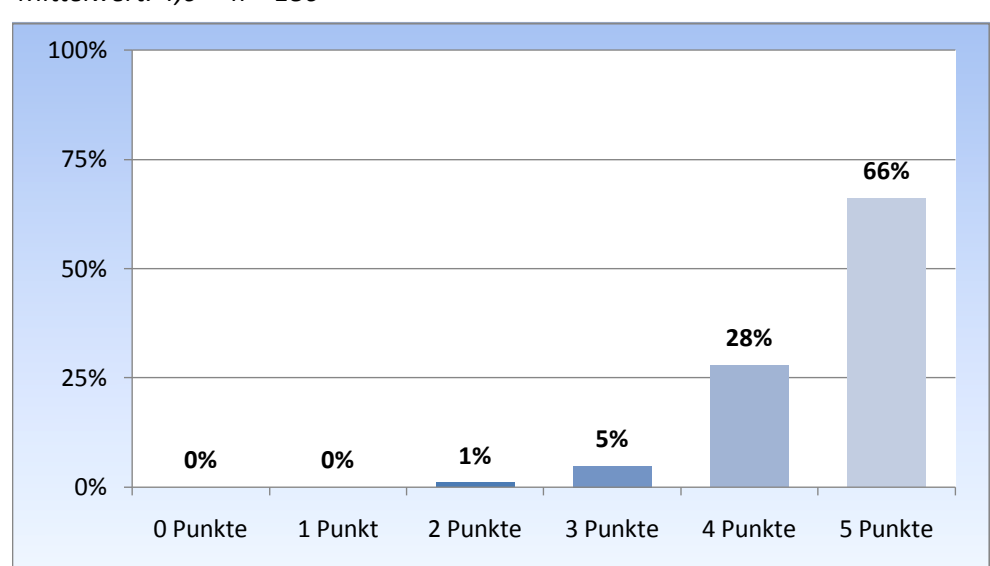
4. Werden Sie angemessen in Entscheidungen eingebunden?

Mittelwert: 4,3 n = 171



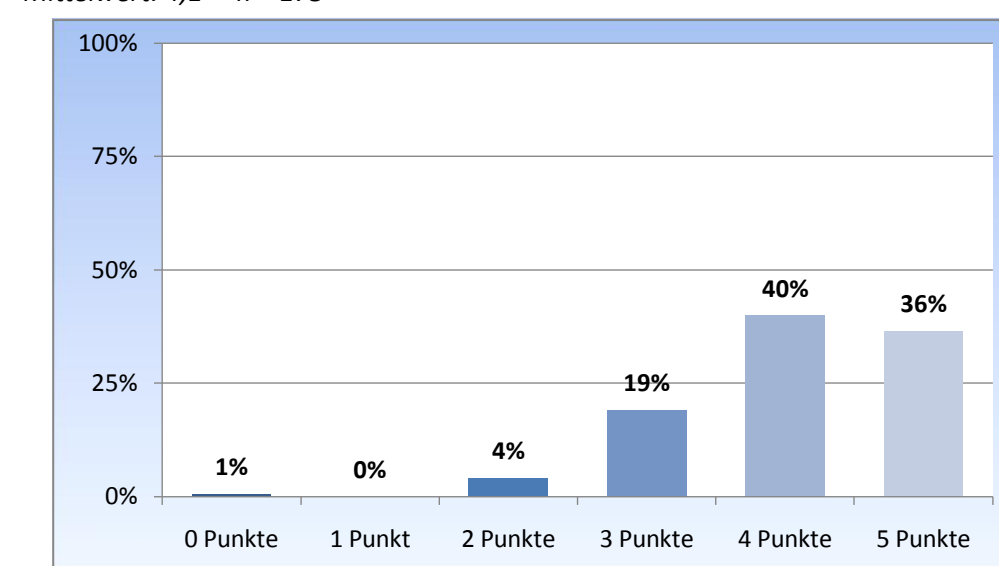
5. Wie schätzen Sie seine fachliche Kompetenz ein?

Mittelwert: 4,6 n = 186



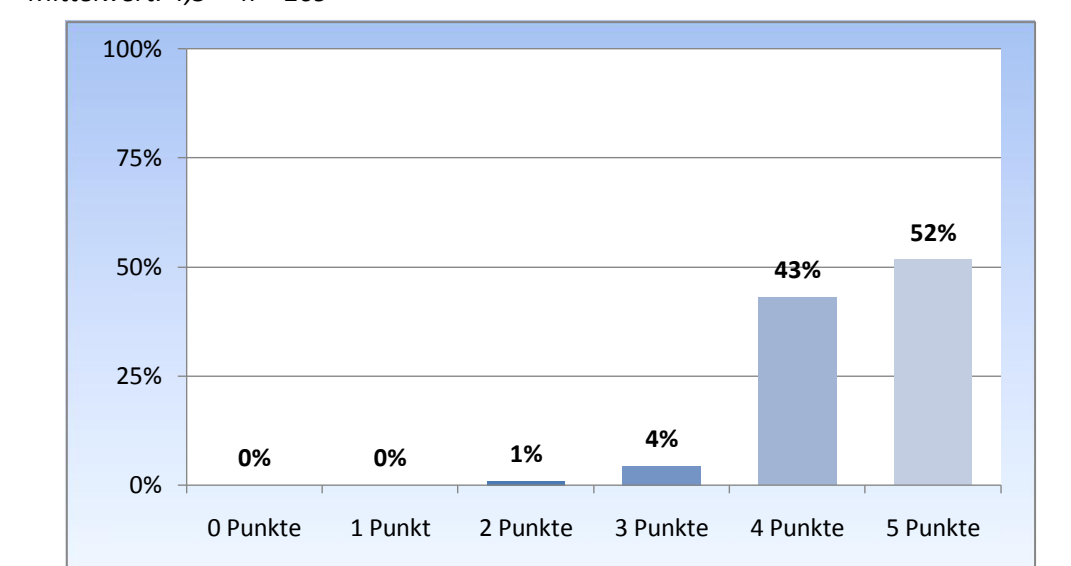
6. Wie zufrieden sind Sie mit der Organisation der Praxis?

Mittelwert: 4,1 n = 173



7. Wie schätzen Sie die Qualität der Behandlung im Allgemeinen ein?

Mittelwert: 4,5 n = 209



Erfahrungsberichte

Ich war lediglich ein Mal hier bei Fr. Dr. Peltzl. Sie ist leider nicht mehr im Hause, aber ich habe mich bei ihr in besten Händen gefühlt. Sie nahm sich viel Zeit für mich und meine Anliegen.

Dr. Fall ist offen, freundlich und kompetent. Sie gestaltet die Untersuchung so angenehm wie möglich und nimmt sich angemessen Zeit für Beratung und Gespräch.

Endlich eine Praxis mit professionellen Sprechzeiten: 8 - 18 Uhr. Punkt. Eine super Notfallsprechstunde und Ärzte, die sogar Lust auf dritte Kind machen. Frau Dr. Fall steckt an mit ihrer Fröhlichkeit.

Ja, nur positive Erfahrungen.

Sehr gute Erfahrungen bei Entscheidungen.